

精神科ナイトケアのご案内

見学・体験
無料!



精神科ナイトケアとは？

外来通院医療の一環で、集団活動を通して仲間やスタッフと交流し、『自分らしい、より良い生活』を目指す、心と体のリハビリテーションの場です。

どのような目的・効果があるの？

- ・症状の安定…病気との付き合い方、服薬管理、再入院の防止等
- ・日常生活の安定…生活リズムの改善、対人交流、集団活動等
- ・社会復帰…社会スキルの獲得、対人コミュニケーション能力の向上等

利用対象者

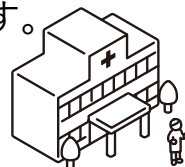
対象となるのは精神科・心療内科に受診している外来患者様です。医師が認めた方で通院が可能な方。

※他院の方も利用することが出来ます。

※未成年者のナイトケア利用は出来ません。

送迎

お住まいの地域によって、ご相談を受け賜ります。



費用

自立支援医療(1割負担)

月額上限額まで
* 早期加算含む(新規利用開始後、退院後1年間)
610円
* 660円

保険適用(3割負担)

* 早期加算含む(新規利用開始後、退院後1年間)
1840円
* 1990円

生活保護(自己負担なし)
0円



実施時間：火曜日・木曜日

16時30分～20時30分

ナイトケア一日の流れ

16時15分～	受付・診察
16時30分～	開始ミーティング・活動
18時～	夕食
19時～	活動
20時30分	終了ミーティング

【活動プログラム】

カラオケ、語る会、外食、買い物
ストレッチ、脳トレ、学びの会、カードゲーム
簡単な料理などゆっくり過ごします。

利用者のこえ

- ・話を聞いてもらって、ストレス発散になる。気が楽になる。気持ちの切り替えになる。
- ・日常生活に変化が出てきた。
- ・きちんとした食事が摂れる。
- ・参加してるうちに、元気ややる気が湧いてきた。少し体調が改善した。



お問い合わせ

☎ 0956-47-2332 (電話対応時間：8：30～17：00)

✉ seikeikai@athena.ocn.ne.jp

夕食

栄養面を考えた、美味しい食事です。

佐世保北病院

検索